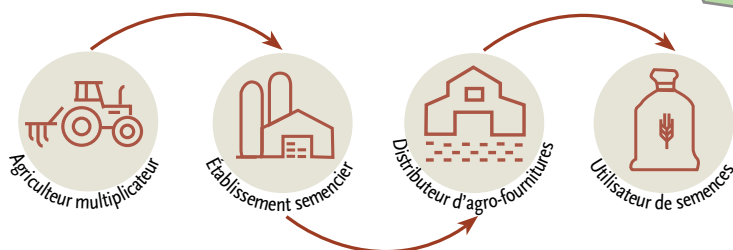
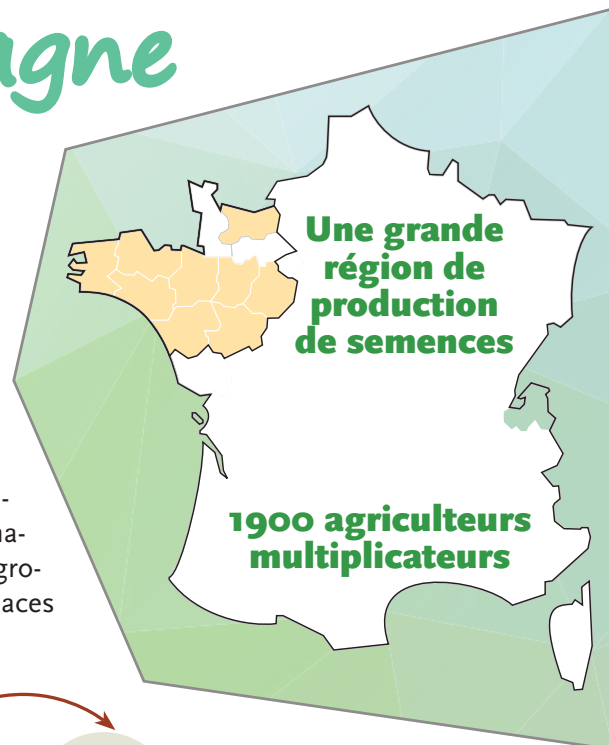


Pays de la Loire Bretagne

Produire des semences : un métier d'exigence !

La production de semences est une activité complémentaire qui permet à l'agriculteur de diversifier ses revenus avec un produit à haute valeur ajoutée. La production de semences est contractualisée entre un établissement semencier et un agriculteur qui l'engage à fournir des semences de qualité : identiques à la variété d'origine, indemnes de maladies, d'impuretés ou de graines indésirables et disposant d'une bonne vigueur germinative. Les semences sont ensuite commercialisées par les distributeurs d'agro-fournitures auprès des agriculteurs et autres utilisateurs de semences (espaces verts, jardiniers, grand public, etc).



La FNAMS Pays de la Loire - Bretagne : une fédération de proximité, à vos côtés !

Produire des semences c'est aussi bénéficier du soutien de notre réseau d'agriculteurs multiplicateurs de semences et de l'appui de la FNAMS, institut technique de la production des semences, à l'écoute de vos besoins :

- ✓ demandez les conseils des ingénieurs et techniciens régionaux FNAMS basés dans votre région ;
- ✓ recevez des notes techniques, réglementaires et économiques afin d'optimiser votre production ;
- ✓ accédez librement et gratuitement aux informations de vos cultures et de la filière via nos réseaux sociaux ;
- ✓ défendez les intérêts de la production de semences auprès des pouvoirs publics.



Une grande région de production

C'est l'un des principaux bassins de production de semences français, spécialisé en semences de potagères et florales, de luzerne, de graminées fourragères, de maïs, et de chanvre. Le Maine-et-Loire domine largement, on y produit également des semences sous abri. La région produit aussi des semences de céréales pour le circuit court.

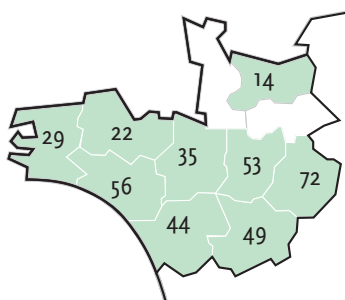
Le développement de ces productions diversifiées s'explique par un contexte pédo-climatique favorable, la présence de grandes entreprises (coopératives et établissements privés), un réseau d'agriculteurs multiplicateurs bien équipés, bien encadrés et maîtrisant ces productions.

Une filière semences impactante pour le développement du territoire

C'est une filière importante, structurée, créatrice de valeur ajoutée, génératrice d'emplois et qui participe à l'aménagement du territoire.

- ✓ 1903 agriculteurs
- ✓ 45 établissements producteurs de semences
- ✓ 20 stations de sélection
- ✓ 2 690 points de vente
- ✓ 47 usines

Les surfaces en multiplication de semences - Source SEMAE - Récolte 2023



Département	Céréales et protéagineux	Maïs Sorgho	Fourragères et gazon	Potagères	Betteraves et chicorées indus.	Oléagineux	Plantes à fibres	Plants de pommes de terre	Total
Calvados (14)	2 949		94	635			898	99	4 675
Côtes d'Armor (22)	1 703		41	27	0,5	15	6	648	2 441
Finistère (29)	61		104	319	2	273		4 551	5 311
Ille-et-Vilaine (35)	846		89	11	66	6		3	1 021
Loire-Atlantique (44)	1 503		151	102					1 756
Maine-et-Loire (49)	1 231	5 825	2 028	1 322	34	90	1 230	8	11 767
Mayenne (53)	726		169	20	5		35	63	1 017
Morbihan (56)	1 241		551	20		16		1 197	3 025
Sarthe (72)	1 201	1 168	1 508	127		16	53		4 072
Total (ha)	11 461	6 992	4 735	2 583	108	416	2 221	6 569	35 085

Vos interlocuteurs FNAMS

Les professionnels



Président : Lucien Laizé
Rochemault
49500 Saint-Martin-du-Bois
Tél : 06 06 80 07 33
laizelucien@yahoo.fr

Vice-Président
Jean-Philippe Boué
Le Bois Rouvray
35240 Le Theil-de-Bretagne
Tél : 02 99 44 52 69
jpemp@orange.fr

Vice-Président Potagères
Thierry Jameron
Les Cailleties
49160 Longué-Jumelles
Tél : 02 41 52 16 79
th.jameron@orange.fr

Vice-Président Fourragères
Laurent Chiron
Les Petites Braudières
49310 La Salle-de-Vihiers
Tél : 02 41 29 14 24
chironexploitation@gmail.com

Vice-président Chanvre
Jean-Michel Morhange
Villeneuve
49250 La Ménitrie
Tél : 02 41 51 88 90
jean-michel.morhange@orange.fr

La station régionale FNAMS



Ingénieur régional
Responsable de la station :
Serge Bouet
Tél : 02 41 80 91 15
serge.bouet@fnams.fr

Ferme expérimentale de 35 ha dont 12 ha environ consacrés aux essais de production de semences fourragères (graminées et légumineuses), potagères, de céréales et protéagineux et de betteraves industrielles. De l'implantation du porte-graine jusqu'à la récolte, l'équipe étudie les meilleurs itinéraires technico-économiques en tenant compte des évolutions réglementaires.

- ✓ La FNAMS est agréée BPE pour l'ensemble de son réseau d'expérimentation.
- ✓ Elle collabore avec les instituts techniques et organismes de recherche de la région, notamment dans le cadre du pôle de compétitivité VEGEPOLYS VALLEY.
- ✓ Elle communique les références technico-économiques aux agriculteurs multiplicateurs de semences, aux techniciens d'établissement et aux agents de développement.

La station régionale de Brain-sur-l'Authion (49) bénéficie de la proximité du laboratoire LABOSEM (sur le même site), spécialiste de l'analyse des lots de semences dans le cadre de l'agrégation des productions. Les échantillons de semences récoltés dans les parcelles expérimentales du réseau FNAMS y sont également analysés.