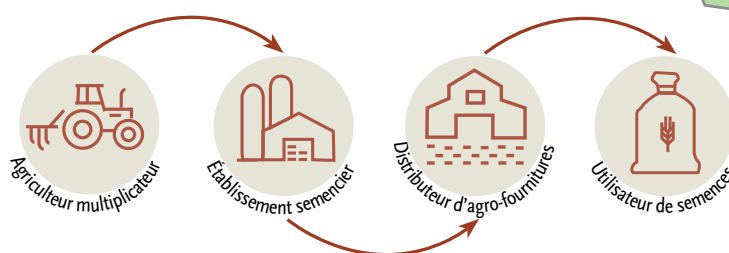
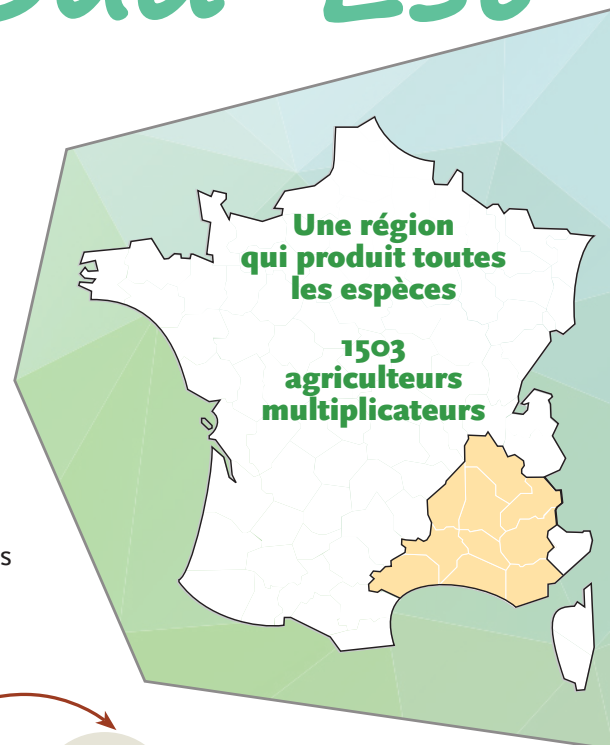


## Produire des semences : un métier d'exigence !

La production de semences est une activité qui permet à l'agriculteur de diversifier sa production avec un intérêt agronomique et économique pour son exploitation. La production de semences est contractualisée entre un établissement semencier et un agriculteur qui s'engage à fournir des semences de qualité : identiques à la variété d'origine, indemnes de maladies, d'impuretés ou de graines indésirables et disposant d'une bonne vigueur germinative. Les semences sont ensuite commercialisées par les distributeurs d'agro-fournitures auprès des agriculteurs et autres utilisateurs de semences (espaces verts, jardiniers, grand public, etc.)



## La FNAMS Sud-Est : une fédération de proximité, à vos côtés !

Produire des semences c'est aussi bénéficier du soutien de notre réseau d'agriculteurs multiplicateurs de semences et de l'appui de la FNAMS, institut technique de la production des semences, à l'écoute de vos besoins :

- ✓ recevez des notes techniques, réglementaires et économiques afin d'optimiser votre production
- ✓ obtenez les conseils des ingénieurs et techniciens régionaux FNAMS basés dans votre région
- ✓ accédez librement et gratuitement aux informations de vos cultures et de la filière via nos réseaux sociaux
- ✓ défendez les intérêts de la production de semences auprès des pouvoirs publics.



### Une région accueillante pour toutes les espèces

Toutes les espèces y sont cultivées : céréales, riz, maïs, fourragères (légumineuses et graminées), potagères et florales, betteraves sucrières, tournesol, colza...

Le climat du Sud-Est est très propice à la production de semences : ensoleillement favorable, vent dominant du nord qui limite les gelées à l'automne et au printemps, réduit le développement des maladies et favorise la dessiccation rapide des végétaux en fin de cycle.



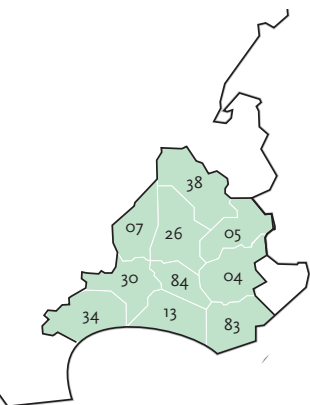
# Une filière semences impactante pour le développement du territoire

C'est une filière importante, structurée, créatrice de valeur ajoutée, génératrice d'emplois et qui participe à l'aménagement du territoire.

- ✓ 1503 agriculteurs
- ✓ 26 établissements producteurs de semences
- ✓ 15 stations de sélection
- ✓ 1712 points de vente
- ✓ 33 usines

## Les surfaces en multiplication de semences - Source SEMAE - Récolte 2022

Département	Céréales et Protéagineux	Maïs Sorgho	Fourragères et gazon	Potagères	Betteraves et chicorées industrielles	Oléagineux	Plantes à fibres	TOTAL
Alpes-de-Haute-Provence (04)	633	447	271	114	185	1141		2791
Hautes-Alpes (05)	138	125		28	26	192		509
Ardèche (07)	22	96	10	108	58	272		566
Bouches-du-Rhône (13)	747	527	15	196	77	384		1945
Drôme (26)	461	3411	65	1080		4059	8	9077
Gard (30)	1026	172	27	547	30	361		2164
Hérault (34)	776	526		281		441		2024
Isère (38)	1921	1194	444		30	935		4523
Var (83)	294	271	16	16	28	273		906
Vaucluse (84)	595	340	236	442	42	409		2065
<b>Total général</b>	<b>6 613</b>	<b>7 108</b>	<b>1 084</b>	<b>2 814</b>	<b>475</b>	<b>8 467</b>	<b>8</b>	<b>26 750</b>



## Vos interlocuteurs FNAMS

### Les professionnels



**Président de l'Union :**  
**Benoît Vignal**  
Le Plot  
07210 St Vincent de Barrès  
Tél : 06 03 63 15 83  
plotbens@hotmail.fr

**SAMS 07 et 26**  
**Géraud de Prémoriel**  
500b route de Montmeyran  
26800 Etoile-sur-Rhône  
Tél : 06 62 03 02 49  
geraud.depremorel@gmail.com

**Semenciers du Sud (34)**  
**Erik de Lartigue**  
Domaine Saint Martin  
34140 Mèze  
Tél : 06 15 21 61 88  
erik-34@orange.fr

**SAMS 38**  
**Philippe Rivat**  
1691, route de Tram  
38690 Colombe  
Tél : 06 82 21 08 81  
philippe.rivat@orange.fr

## La station régionale FNAMS



**Ingénieur régional**  
**Responsable de la station :**  
Christian Etourneau  
Tél : 04 75 60 62 74  
christian.etourneau@fnams.fr

**Localisation :** à 15 km au sud de Valence, sur le site inter-instituts d'Etoile-sur-Rhône (26), aux côtés d'ARVALIS-INSTITUT DU VÉGÉTAL, de l'ANAMSO, du SPSMS Rhône-Alpes et de la SEFRA/CTIFL. La ferme est une propriété du Conseil Général de la Drôme gérée par la Chambre d'agriculture.

- Sol : à dominante limono-sableuse, sur un plancher caillouteux plus ou moins profond.
- Climat : durée annuelle d'ensoleillement : 2 054 h. Le mistral qui souffle une centaine de jours/an limite les gelées "meurtrières" à l'automne et au printemps, réduit le développement des maladies et favorise la dessiccation rapide des végétaux en fin de cycle.
- Surfaces : 3 ha d'essais. Une vingtaine d'hectares supplémentaires a été acquise par le Conseil Général de la Drôme pour mettre en place une plateforme des techniques alternatives et biologiques. Son objectif est de mettre au point, dans le cadre d'Ecophyto 2018, des systèmes de cultures diversifiées, en bio ou en faibles intrants, avec l'ensemble des partenaires présents dont la FNAMS.

### Les thématiques et espèces travaillées

- Les essais de la station FNAMS

Une vingtaine d'essais sont implantés sur la station. Ils concernent essentiellement les potagères (ail, carotte, cucurbitacées, pois chiche, oignon, betterave potagère, laitue et chicorée annuelle...), la betterave sucrière, les légumineuses à petites graines (luzerne, trèfles, sainfoin...), le dactyle et la fétuque élevée.

- Les thèmes d'expérimentation

Techniques d'implantation, fertilisation azotée et irrigation, contrôle des ravageurs et des maladies, désherbage chimique et mécanique des cultures, multiplication sous abri, pollinisation, techniques de récolte, séchage, productivité grainière des variétés.

Depuis plusieurs années, des essais carottes et légumineuses en production bio sont mis en place sur la plateforme TAB (parcelles dédiées aux cultures biologiques).